



Specifikationer

Km
57.000

Rækkevidde
250 km

1. registrering
Oktober 2014

Modelår
2014

Nypris
DKK 335.600,-

HK / Nm
170 HK / 250 Nm

Type
Halvkombi

0-100 km/t
7,9 sek

Tophastighed
150 km/t

Drivmiddel
El

Trækjul
Bagjul

Tank

Grøn ejerafgift
DKK 780,- / årligt

Geartype
Automatgear

Gear

BMW i3

REX

DKK 99.800,-

Kontantpris



Beskrivelse af BMW i3

 BMW i3 REX 5d

! BEMÆRK AFHENTNINGSTILBUD / CVR!

DA DENNE BIL FALDER UDENFOR VORES KONCEPT MHT. ALDER- OG KILOMETER, SÆLGES BILEN ENGROS TIL CVR NR. ELLER SOM AFHENTNINGSTILBUD / UDEN GARANTI ELLER REKLAMATION

TYTTESAUTO  30 800 300

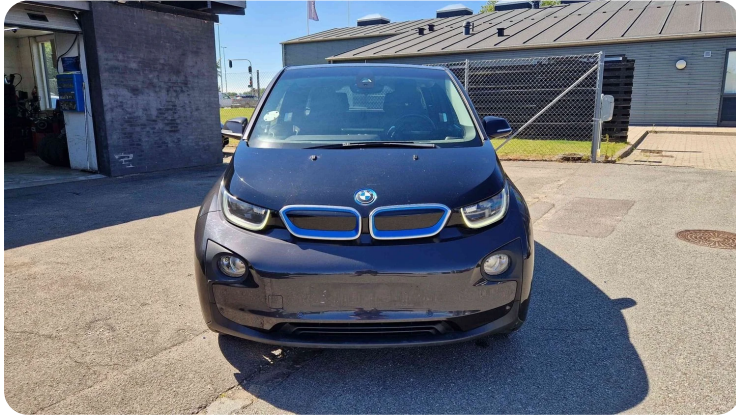
★ HIGHLIGHTS ★

- ✓ ADAPTIV FARTPILOT ↔
- ✓ LED KØRELYS
- ✓ AUTOMATISK LYS
- ✓ 19" ALUFÆLGE M. SOMMERDÆK 🌞
- ✓ PARKERINGSSENSOR FOR- OG BAG
- ✓ NØGLEFRI START
- ✓ DIGITALT COCKPIT
- ✓ NAVIGATION
- ✓ EL- SPEJLE M. VARME
- ✓ SÆDEVARME
- ✓ 2 ZONE KLIMAANLÆG ❄️
- ✓ MULTIFUNKTIONSLÆDERRAT
- ✓ HÅNDFRI TIL MOBIL
- ✓ ISOFIX BESLAG
- ✓ EURO 6 NORM DER OPFYLDER KRAVENE TIL AT KØRE I ALLE STØRRE BYER

SE FLERE BILER PÅ WWW.TYTTESAUTO.DK

TYTTESAUTO  30 800 300

Billeder (14)



Se flere billeder på: tyttesauto.dk/biler/bmw-i3-rex-72jxbrbyp4j

Udstyrsliste (38)

A

ABS bremses Aircondition Alufælge Antispin Armlæn Auto nedblændelig bakspejl Automatgear
Automatisk lys Automatisk nødbremse

B

Bakkamera Bluetooth

C

Centrallås

D

Digitalt cockpit Dual zone klimaanlæg Dæktryksystem

E

El-ruder El-ruder x4 El-spejle El-spejle med varme Elektrisk parkeringsbremse

F

Fartpilot Fjernbetjent centrallås Fuld LED forlygter Fuldautomatisk klimaanlæg

H

Højdejusterbare forsæder Højdejusterbart førersæde

I

Infocenter Isofix

K

Keyless Go Kørecomputer

L

LED kørellys Læderrat Lædersæder

N

Navigation

P

Parkeringssensor bagved

S

Servostyring Startspærre Sædevarme