



Specifikationer

Km 25.000	Km/l 20,9	1. registrering September 2022
Modelår 2022	Nypris DKK 275.814,-	HK / Nm 110 HK / 200 Nm
Type Halvkombi	0-100 km/t 10,4 sek	Tophastighed 195 km/t
Drivmiddel Benzin	Trækjul Forhjul	Tank 40 l
Grøn ejeravgift DKK 1.360,- / årligt	Geartype Automatgear	Gear 7 gear

VW Polo

TSi 110 R-line DSG

Solgt

Beskrivelse af VW Polo

○ VW POLO 1,0 TSI 110 R-LINE DSG ○

! BEMÆRK 1 EJER & Udstyr 朗 - EL-PANORAMA SOLTAG / GLASTAG ☀️ !

혼혼혼혼혼혼혼혼혼 혼혼혼혼혼혼혼혼혼 혼혼혼혼혼혼혼혼혼 혼혼혼혼혼혼혼혼혼

FINANSIERING FRA 2.867.KR/ MD

SPAR 20 % PÅ DIN FORSIKRING IGENNEM TYTTESAUTO

TYTTESAUTO ☎ 30 800 300

★ HIGHLIGHTS ★

- ✓ ADAPTIV FARTPILOT ↔
- ✓ FULD LED FORLYGTER
- ✓ AUTOMATISK LYS
- ✓ APPLE CARPLAY 📱 & ANDROID AUTO
- ✓ 17" SOMMER ☀️ & 17" VINTERHJUL ❄️
- ✓ BAKKAMERA
- ✓ PARKERINGSSENSOR FOR- OG BAG
- ✓ AUTOMATISK PARKERINGSSYSTEM
- ✓ NØGLEFRI BETJENING
- ✓ SORT LOFTHIMMEL ●
- ✓ DIGITALT COCKPIT
- ✓ DAB RADIO
- ✓ NAVIGATION
- ✓ TRÆTHEDSREGISTRERING 🧠
- ✓ SKILTEGENKENDELSE
- ✓ VOGNBANEASSISTENT
- ✓ EL-PANORAMA SOLTAG / GLASTAG ☀️
- ✓ EL-KLAPBARE SPEJLE M. VARME
- ✓ R-LINE SPORTSSÆDER
- ✓ SÆDEVARME
- ✓ 2 ZONE KLIMAANLÆG ❄️
- ✓ RATGEARSKIFTE
- ✓ MULTIFUNKTIONSLÆDERRAT
- ✓ HÅNDFRI TIL MOBIL
- ✓ TRÅDLØS MOBILOPLADNING
- ✓ ISOFIX BESLAG
- ✓ EURO 6 NORM DER OPFYLDER KRAVENE TIL AT KØRE I ALLE STØRRE BYER

KAN LEVERES MED OP TIL 24 MÅNEDERS GARANTIFORSIKRING

HUSK VI TAGER GERNE DIN GAMLE BIL I BYTTE

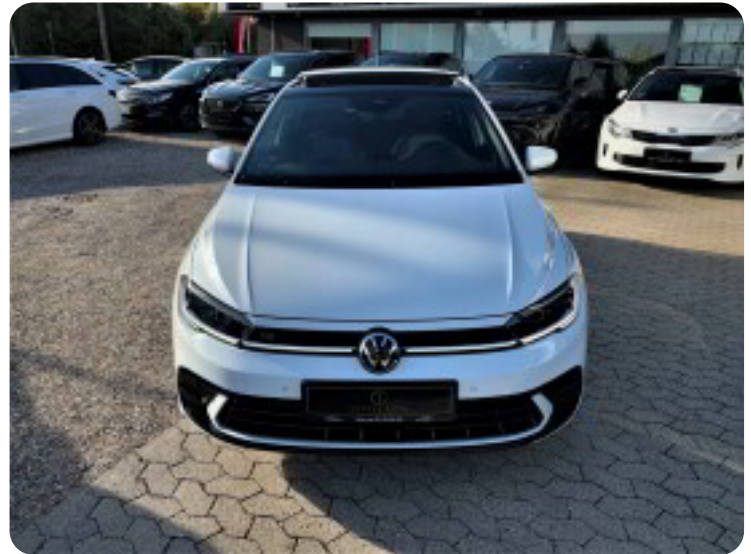
SE FLERE BILER PÅ WWW.TYTTESAUTO.DK

TYTTESAUTO ☎ 30 800 300

📄 FULD Udstyrsliste

aut., aut.gear/tiptronic, ratgearskifte, alu., 17" alufælge, airc., fuldaut. klima, 2 zone klima, alarm, c.lås, fjernb. c.lås, nøglefri betjening, fartpilot, kørecomputer, infocenter, startspærre, auto. nedbl. bakspejl, udv. temp. måler, regnsensor, sædevarme, højdejust. forsæder, højdejust. førersæde, soltag, el-soltag, glastag, el-ruder, 4x el-ruder, el-spejle, el-klapbare sidespejle, el-klapbare sidespejle m. varme, el-spejle m/varme, automatisk parkerings system, bakkamera, parkeringssensor (bag), parkeringssensor (for), adaptiv fartpilot, automatisk start/stop, dæktryksmåler, træthedsregistrering, skiltegenkendelse, cd/radio, dab radio, navigation, multifunktionsrat, håndfrit til mobil, bluetooth, musikstreaming via bluetooth, digitalt cockpit, android auto, apple carplay, trådløs mobilopladning, armlæn, isofix, bagagerumsdækken, kopholder, stofindtræk, læderrat, splitbagsæde, sportssæder, automatisk lys, led kørellys, fuld led forlygter, airbag, 6 airbags, abs, antispin, esp, servo, vognbaneassistent, blindvinkelsassistent, tonede ruder, mørktonede ruder i bag, 1 ejer, ikke ryger, nysynet, lev. nysynet, service ok, vinterhjul

Billeder (24)



Se flere billeder på: tyttesauto.dk/biler/vw-polo-tsi-110-r-line-dsg-x6me7hoyytm

Udstyrsliste (60)

A

ABS bremses Adaptiv fartpilot Aircondition Alarm Alufælge Android Auto Antispin
Apple CarPlay Armlæn Auto nedblændelig bakspejl Auto. start/stop Automatgear Automatisk lys
Automatisk parkeringssystem

B

Bakkamera Blind vinkel detektion Bluetooth

C

Centrallås

D

DAB radio Digitalt cockpit Dual zone klimaanlæg Dæktryksystem

E

EI-klapbare sidespejle EI-klapbare sidespejle med varme EI-ruder EI-ruder x4 EI-soltag EI-spejle
EI-spejle med varme

F

Fartpilot Fjernbetjent centrallås Fuld LED forlygter Fuldautomatisk klimaanlæg

G

Glastag

H

Højdejusterbare forsæder Højdejusterbart førersæde

I

Infocenter Isofix

K

Kørecomputer

L

LED kørellys Læderrat

M

Musikstreaming via bluetooth

N

Navigation Nøglefri betjening

P

Parkeringsensor bagved Parkeringsensor foran

R

Ratgearskifte

S

Service OK Servostyring Skiltegenkendelse Soltag Splitbagsæder Sportssæder Startspærre
Stofsæder Sædevarme

T

Tonede ruder Træthedsregistrering Trådløs mobilopladning

V

Vejbaneassistent

Bemærk: Der tages forbehold for eventuelle indtastnings- og beregningsfejl.