



Specifikationer

Km
62.000

Km/l
44,6

1. registrering
Juni 2021

Modelår
2021

Nypris
DKK 295.810,-

HK / Nm
204 HK / 350 Nm

Type
St.car

0-100 km/t
7,7 sek

Tophastighed
220 km/t

Drivmiddel
Benzin / El

Trækjul
Forhjul

Tank
40 l

Grøn ejerafgift
DKK 1.040,- / årligt

Geartype
Automatgear

Gear
6 gear

Seat Leon

eHybrid FR Sportstourer DSG

Solgt

! JF. SEAT'S GARANTIPROGRAM GØR DERES GARANTI PÅ HØJVOLTSBATTERIET SIG GÆLDENDE T.O.M. 17.06.2029 EL. 160.000 KM, ALT EFTER HVAD DER KOMMER FØRST !

KAN LEVERES MED OP TIL 24 MÅNEDERS GARANTIFORSIKRING

HUSK VI TAGER GERNE DIN GAMLE BIL I BYTTE

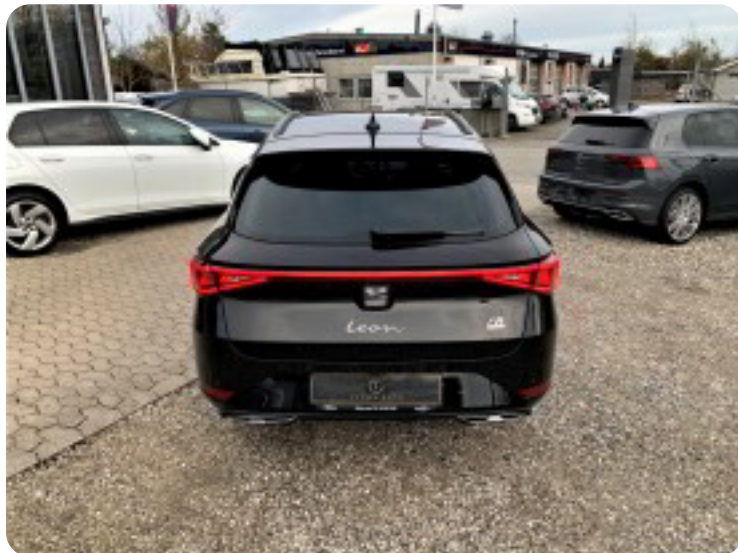
SE FLERE BILER PÅ WWW.TYTTESAUTO.DK

TYTTESAUTO 📞 30 800 300

📋 FULD Udstyrsliste

Full LED, Midnight black, KESSY, Bakkamera, Parkassistent, Safe & driving L, Wraparound ambient light, Fodbetjent bagklap, kørecomputer, digitalt cockpit, bagagerumsdækken, dobbelt bagagerumsbund, multifunktionsrat, læderrat, dellæderindtræk, højdejust. førersæde, højdejust. forsæder, splitbagsæde, mørk loftbeklædning, ambiente belysning, alufælge, 18" alufælge, vinterhjul, el-sidespejle, el-sidespejle m/varme, el-klapbare sidespejle, el-klapbare sidespejle m/varme, tåglygter, led kørellys, fuld led forlygter, kurvelys, led baglygter, dynamisk blinklys, dynamisk blinklys i bag, tagræling, mørktonede ruder i bag, træk, aftageligt træk, svingbart træk (manuel), svingbart træk (elektrisk), automatgear, ratgearskifte, varme i rat, aircondition, fuldaut. klima, 3 zone klima, elektrisk kabinevarmer, centrallås, fjernb. centrallås, nøglefri adgang, nøglefri tænding, fartpilot, adaptiv fartpilot, adaptiv fartpilot med kø-assistent, aut. nedbl. bakspejl, udv. temp. måler, sædevarme, el-ruder, 4x el-ruder, automatisk start/stop, el betjent bagklap, fod betjent bagklap, elektrisk parkeringsbremse, type-2 ladekabel, nødlader, app integration, cd/radio, dab radio, navigation, håndfrit til mobil, musikstreaming via bluetooth, android auto, apple carplay, usb-c tilslutning, regnsensor, automatisk parkeringssystem, bakkamera, parkeringssensor (bag), parkeringssensor (for), dæktryksmåler, træthedsregistrering, skiltegenkendelse, isofix, automatisk lys, fjernlysassistent, airbag, db. airbags, 6 airbags, antispin, esp, vognbaneassistent, blindvinkelsassistent, automatisk nødbremsesystem, stemmebetjening, auto hold, automatisk nødassistent

Billeder (24)



Se flere billeder på: tyttesauto.dk/biler/seat-leon-ehybrid-cupra-sportstourer-dsg-nzbynnmzkoy

Udstyrsliste (58)

A

Adaptiv fartpilot Aftagelig anhængertræk Aircondition Alufælge Android Auto Anhængertræk
Antispin Apple CarPlay Auto nedblændelig bakspejl Auto. start/stop Automatgear
Automatisk fjernlys Automatisk lys Automatisk nødbremse Automatisk parkeringssystem

B

Bakkamera Blind vinkel detektion Buet lys

C

Centrallås

D

DAB radio Delvis lædersæder Digitalt cockpit Dæktryksystem

E

EI-klapbare sidespejle EI-klapbare sidespejle med varme EI-ruder EI-ruder x4 EI-spejle
EI-spejle med varme Elektrisk bagagerum Elektrisk parkeringsbremse
Elektrisk svingbart anhængertræk

F

Fartpilot Fjernbetjent centrallås Fuld LED forlygter Fuldautomatisk klimaanlæg

H

Højdejusterbare forsæder Højdejusterbart førersæde

I

Isofix

K

Kabinevarmer Kørecomputer

L

LED kørellys Læderrat

M

Musikstreaming via bluetooth

N

Navigation

P

Parkeringssensor bagved Parkeringssensor foran

R

Ratgearskifte

S

Skiltegenkendelse Splitbagsæder Svingbart anhængertræk Sædevarme

T

Tagræling Toneded ruder Træthedsregistrering Tågelygter

V

Varme i rattet Vejbaneassistent

Bemærk: Der tages forbehold for eventuelle indtastnings- og beregningsfejl.